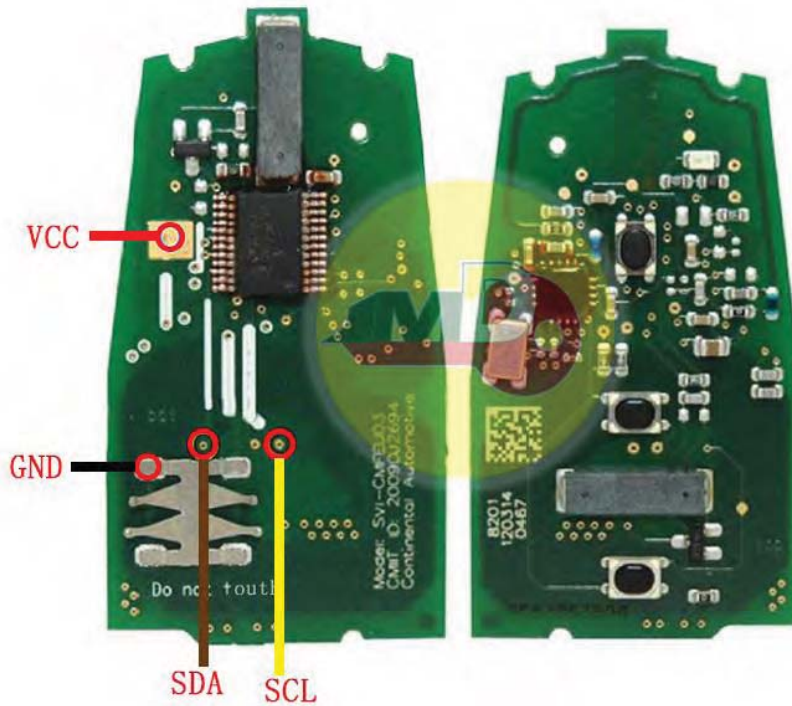


序号/SN	钥匙信息/INFO	芯片类型/CHIP	备注/NOTE
1	SVI-CMFEU03	PCF7952	

【钥匙信息/INFO】

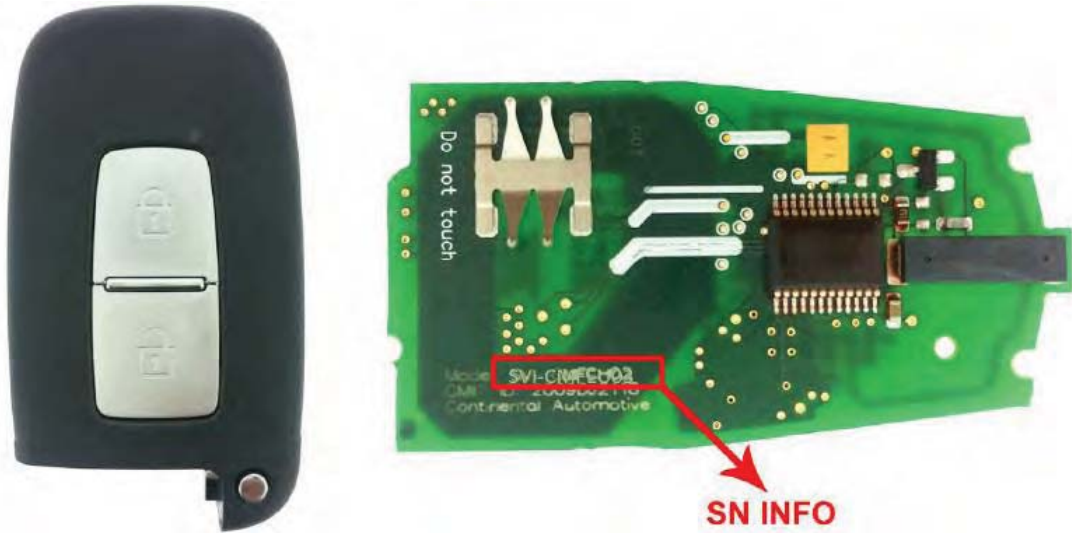


【接线图示/DIAGRAM】

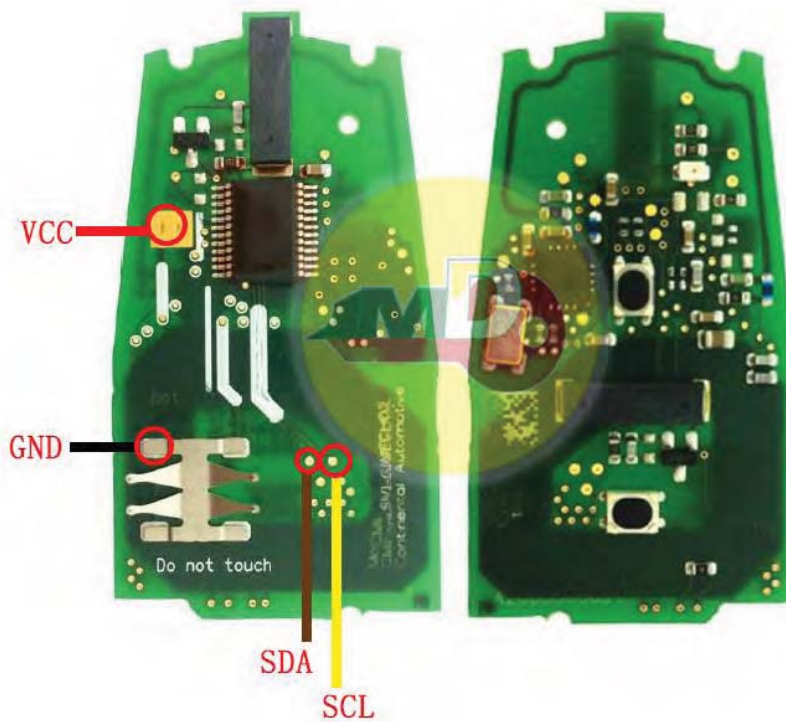


序号/SN	钥匙信息/INFO	芯片类型/CHIP	备注/NOTE
1	SVI-CMFCH02	PCF7952	

【钥匙信息/INFO】



【接线图示/DIAGRAM】

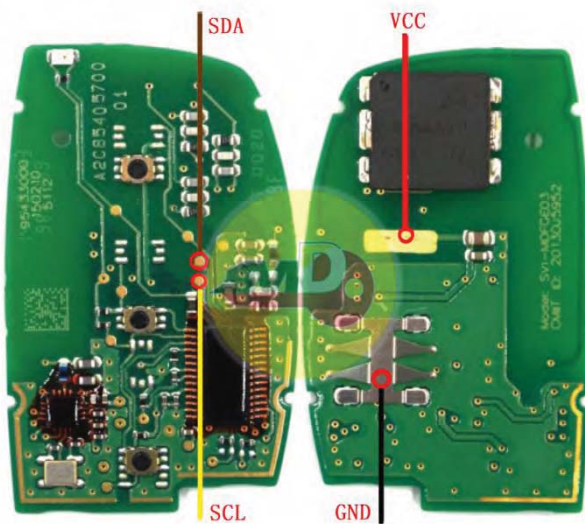


序号/SN	钥匙信息/INFO	芯片类型/CHIP	备注/NOTE
1	SVI-DMFGE03	PCF7953	2013DJ5952

**【钥匙信息/INFO】**



**【接线图示/DIAGRAM】**

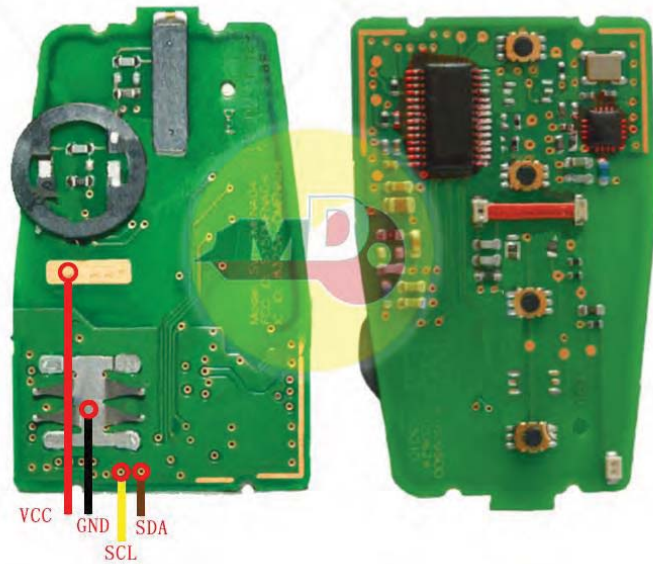


序号/SN	钥匙信息/INFO	芯片类型/CHIP	备注/NOTE
1	SVI-DMFGE04	PCF7953	
2	SVI-DMFNA04	PCF7953	

**【钥匙信息/INFO】**



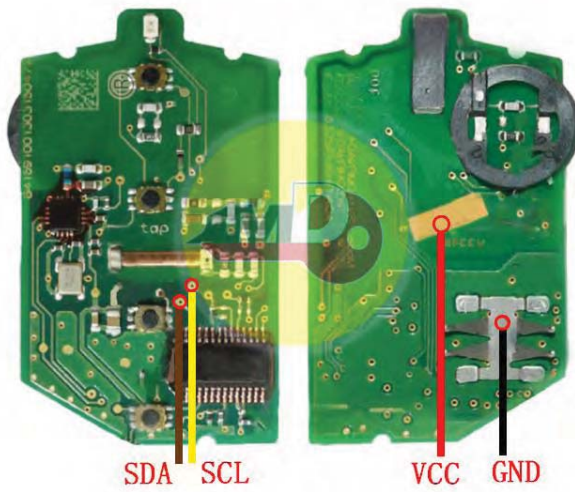
**【接线图示/DIAGRAM】**



序号/SN	钥匙信息/INFO	芯片类型/CHIP	备注/NOTE
1	SVI-KHFGE04	PCF7953	
2	SVI-KHFNA433	PCF7953	

**【钥匙信息/INFO】**

**【接线图示/DIAGRAM】**



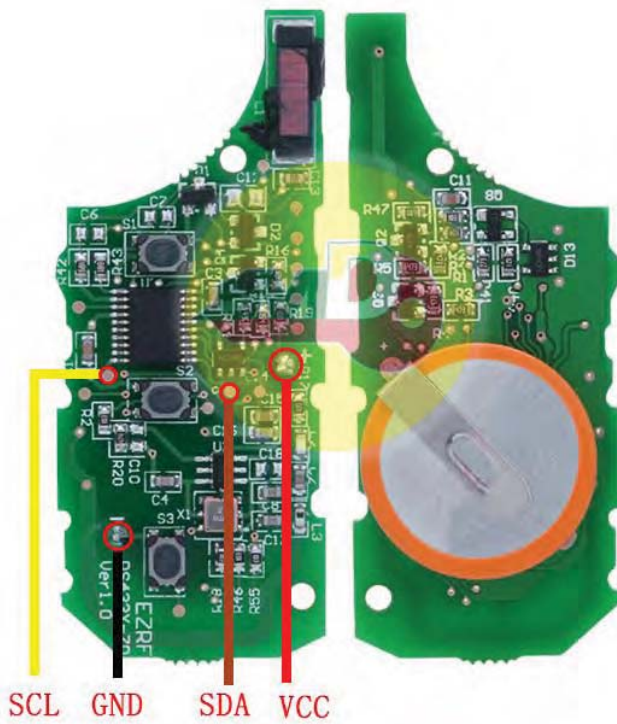
## 【路虎 LAND ROVER】

序号/SN	钥匙信息/INFO	芯片类型/CHIP	备注/NOTE
1	YWX000061 434MHz	PCF7941	Visteon
2	YWX000071 315MHz	PCF7941	Visteon

### 【钥匙信息/INFO】



### 【接线图示/DIAGRAM】

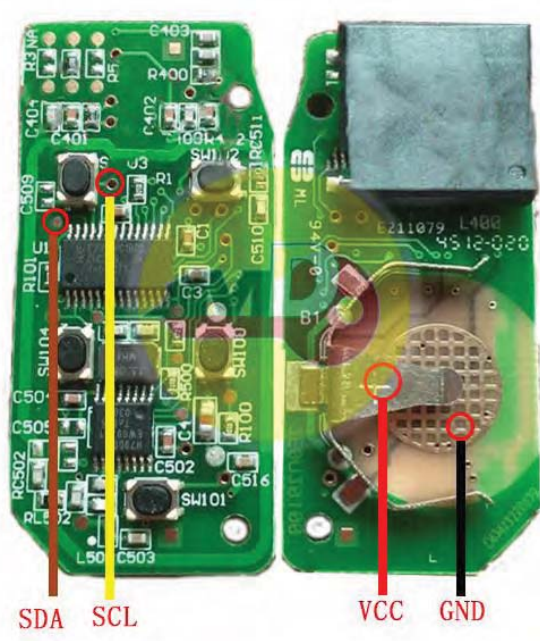


序号/SN	钥匙信息/INFO	芯片类型/CHIP	备注/NOTE
1	5E0U40247 434MHz	PCF7953	

**【钥匙信息/INFO】**



**【接线图示/DIAGRAM】**



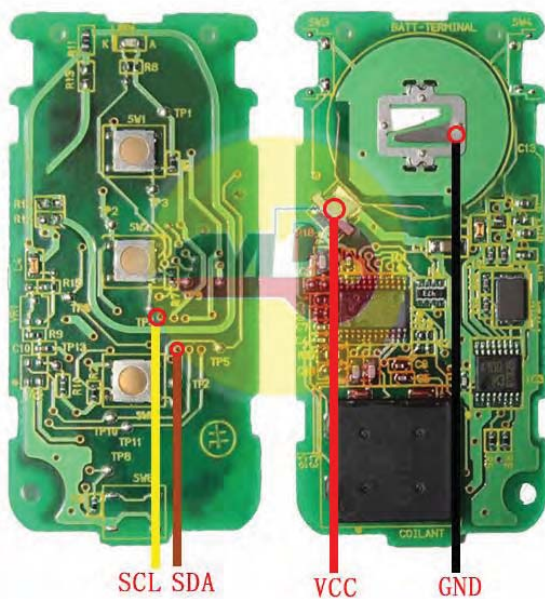
## 【三菱 MITSUBISHI】

序号/SN	钥匙信息/INFO	芯片类型/CHIP	备注/NOTE
1	GD8-644M 434MHz	PCF7953	

### 【钥匙信息/INFO】



### 【接线图示/DIAGRAM】





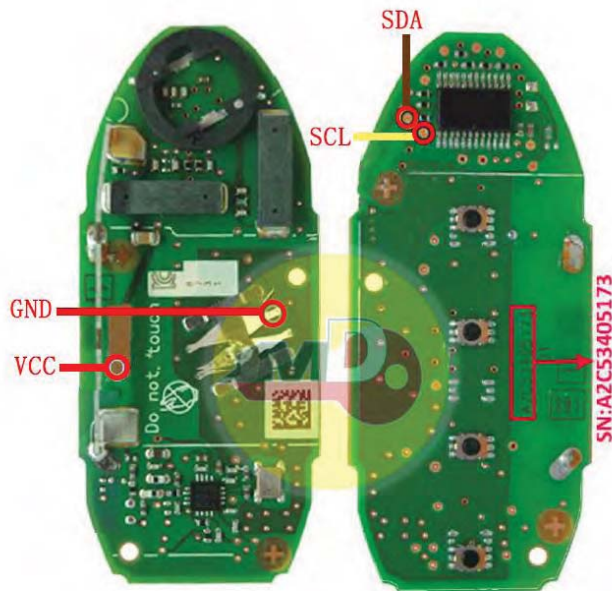
## 【尼桑 NISSAN】

序号/SN	钥匙信息/INFO	芯片类型/CHIP	备注/NOTE
1	A2C53405173 HITAG3	PCF7953	433MHz
2.	A2C53188764 HITAG3	PCF7953	315MHz

### 【钥匙信息/INFO】



### 【接线图示/DIAGRAM】

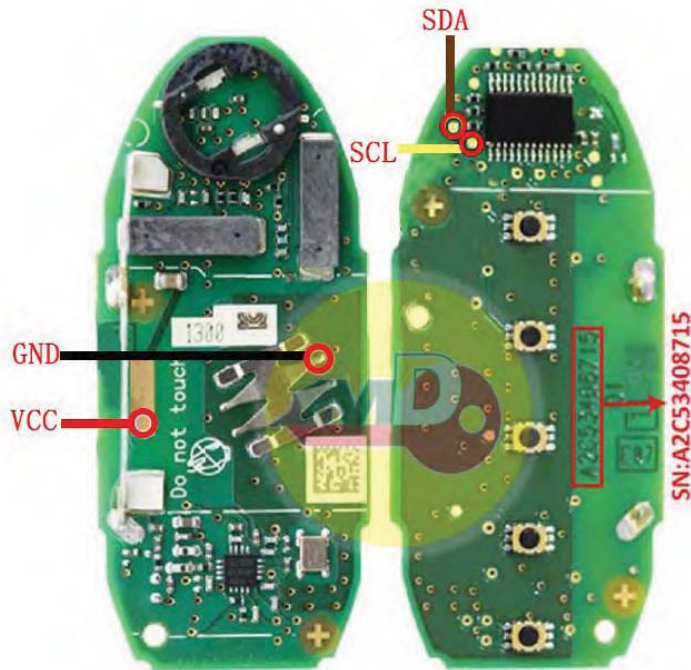


序号/SN	钥匙信息/INFO	芯片类型/CHIP	备注/NOTE
1	A2C53405175 HITAG3	PCF7953	

**【钥匙信息/INFO】**



**【接线图示/DIAGRAM】**

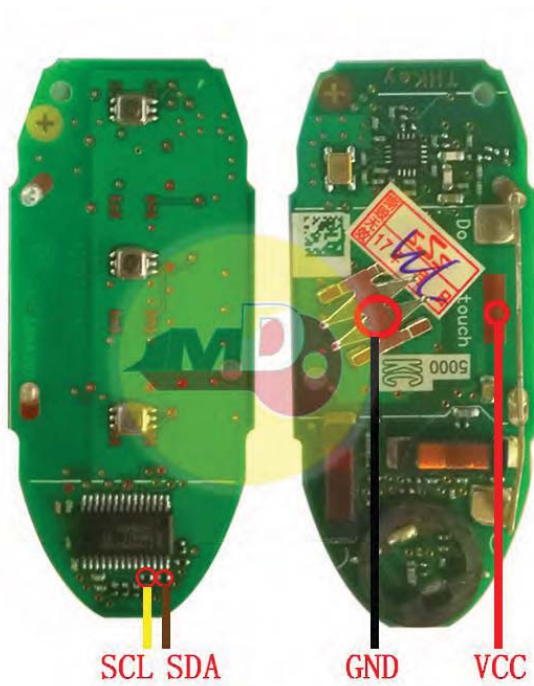


序号/SN	钥匙信息/INFO	芯片类型/CHIP	备注/NOTE
1	A2C32801600 HITAG AES	PCF7953	
2	A2C32800800 HITAG AES	PCF7953	

**【钥匙信息/INFO】**



**【接线图示/DIAGRAM】**



序号/SN	钥匙信息/INFO	芯片类型/CHIP	备注/NOTE
1	A2C53297341	PCF7952	HITAG2

**【钥匙信息/INFO】**



**【接线图示/DIAGRAM】**



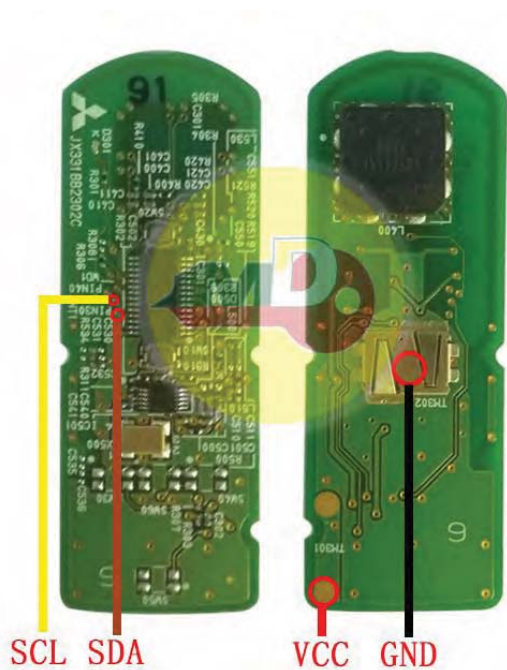
## 【马自达 MAZDA】

序号/SN	钥匙信息/INFO	芯片类型/CHIP	备注/NOTE
1	JX331BB1002A 2BTN	PCF7945	
2	JX331BB1002A 3BTN	PCF7945	

### 【钥匙信息/INFO】



### 【接线图示/DIAGRAM】



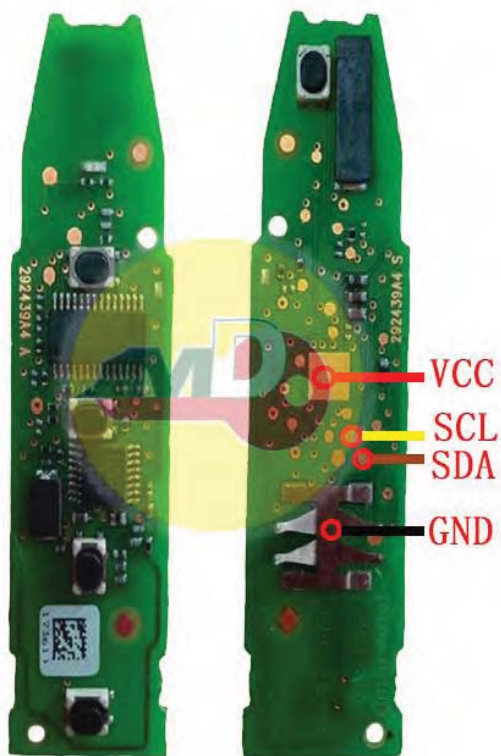
## 【保时捷 PORSCHE】

序号/SN	钥匙信息/INFO	芯片类型/CHIP	备注/NOTE
1	7PP59753BS 434MHz	PCF7953	
2	7PP59753BN 434MHz	PCF7953	
3	7PP59753BM 315MHz	PCF7953	
4.	7PP59753BQ 315MHz	PCF7953	
5	7PP59753AJ 434MHz	PCF7953	

### 【钥匙信息/INFO】



### 【接线图示/DIAGRAM】



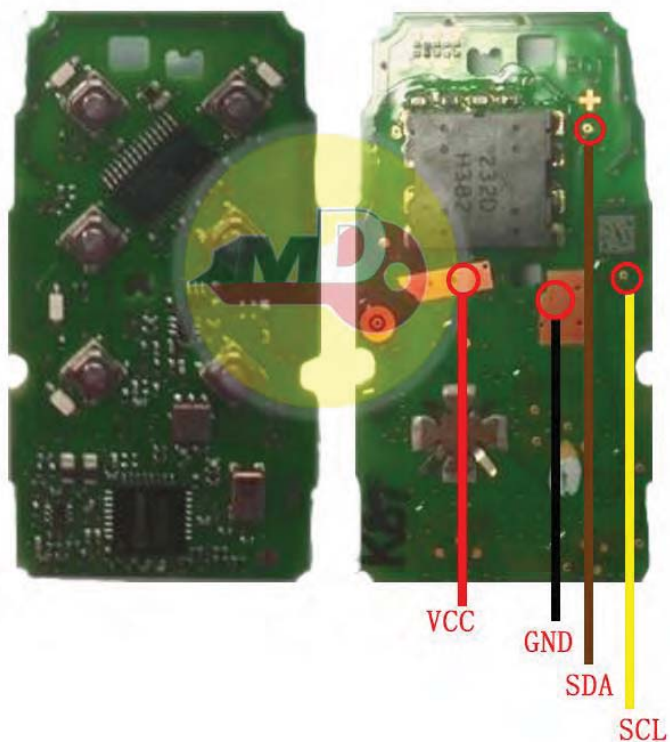
## 【沃尔沃 VOLVO】

序号/SN	钥匙信息/INFO	芯片类型/CHIP	备注/NOTE
1	5WK49266 900MHz	PCF7953	
2	5WK49269 433MHz	PCF7953	

### 【钥匙信息/INFO】



### 【接线图示/DIAGRAM】



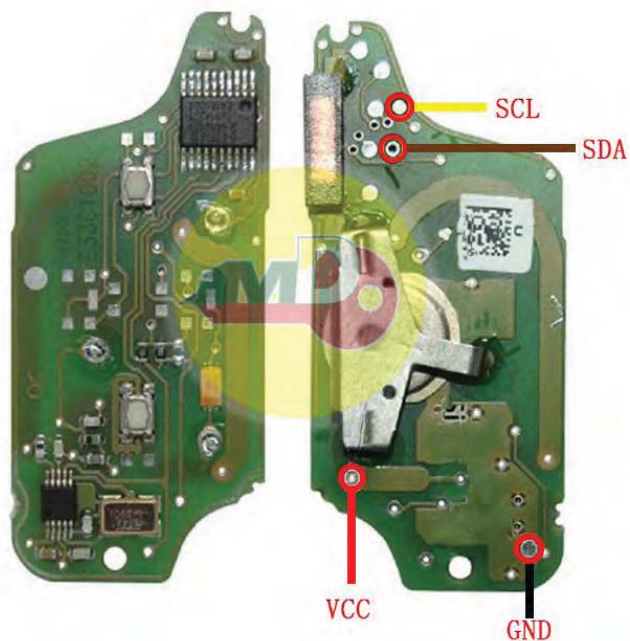
## 【标致/雪铁龙 PEUGEOT/CITROEN】

序号/SN	钥匙信息/INFO	芯片类型/CHIP	备注/NOTE
1	E33C1002	PCF7941	
2	E25C1009	PCF7941	

### 【钥匙信息/INFO】



### 【接线图示/DIAGRAM】



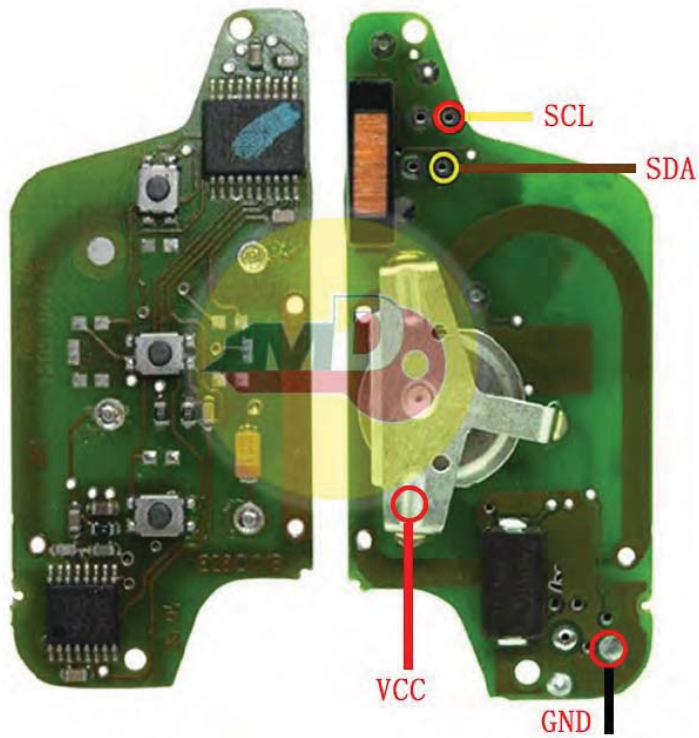


序号/SN	钥匙信息/INFO	芯片类型/CHIP	备注/NOTE
1	E28CI01B	PCF7941	

【钥匙信息/INFO】



【接线图示/DIAGRAM】

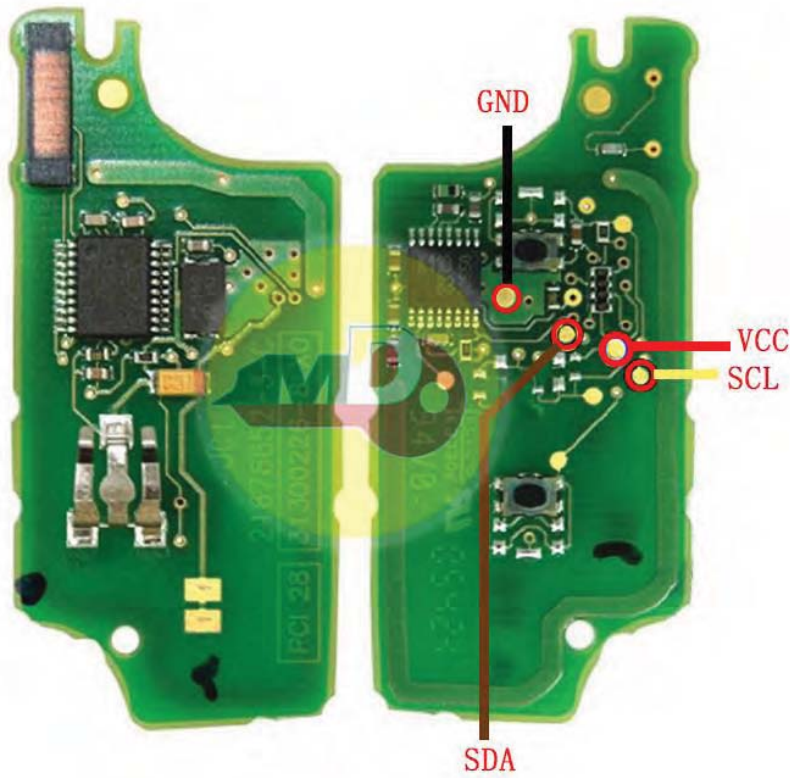


序号/SN	钥匙信息/INFO	芯片类型/CHIP	备注/NOTE
1	21676652	PCF7941	

【钥匙信息/INFO】



【接线图示/DIAGRAM】



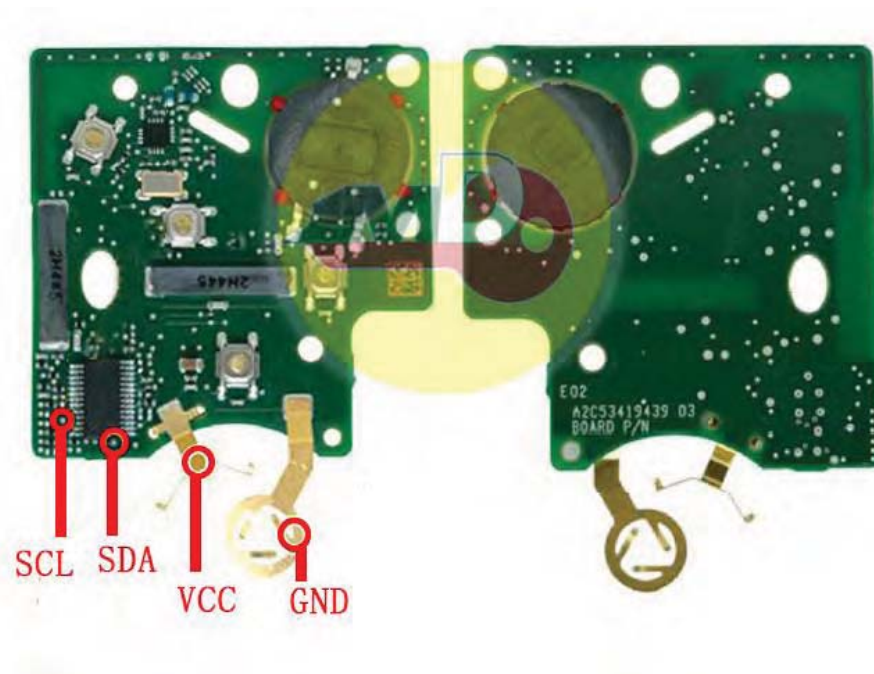
## 【雷诺 RENAULT】

序号/SN	钥匙信息/INFO	芯片类型/CHIP	备注/NOTE
1	285971998R 433MHz	PCF7953	
2	285974100 433MHz	PCF7953	HITAG AES

### 【钥匙信息/INFO】



### 【接线图示/DIAGRAM】

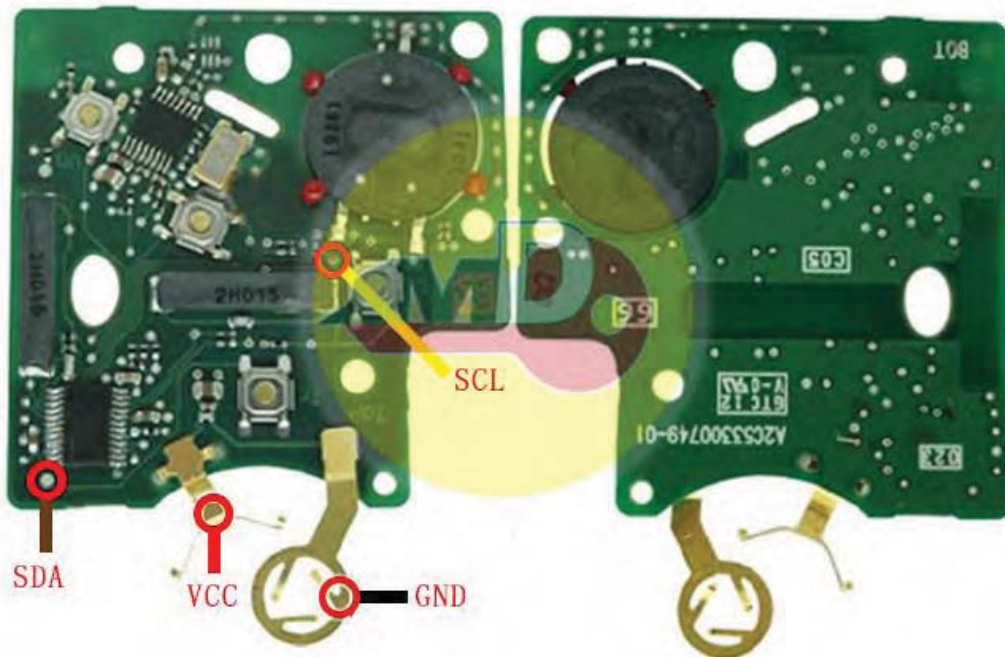


序号/SN	钥匙信息/INFO	芯片类型/CHIP	备注/NOTE
1	285975779R 433MHz	PCF7952	

【钥匙信息/INFO】



【接线图示/DIAGRAM】

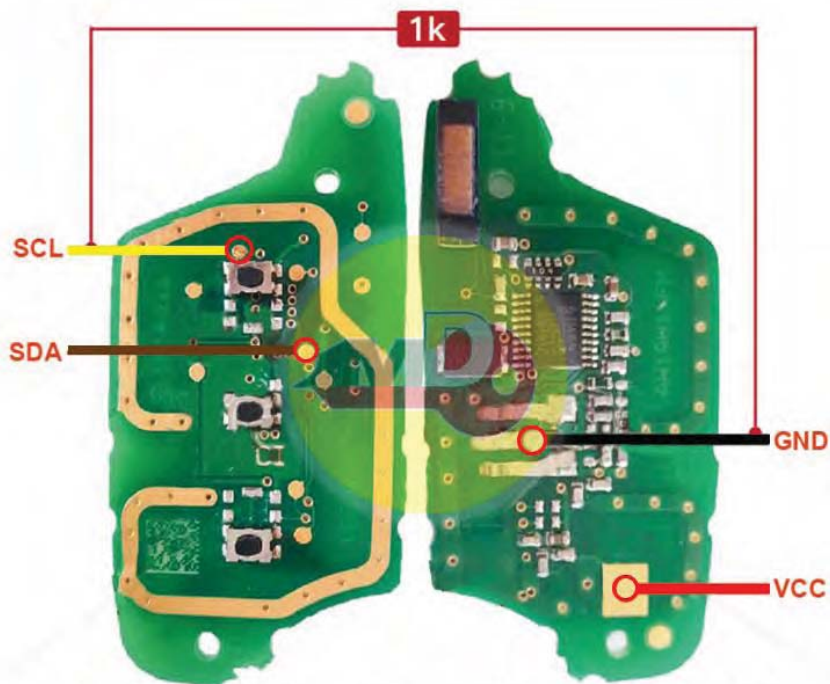


序号/SN	钥匙信息/INFO	芯片类型/CHIP	备注/NOTE
1	AK010008 433MHz	PCF7961	

【钥匙信息/INFO】



【接线图示/DIAGRAM】



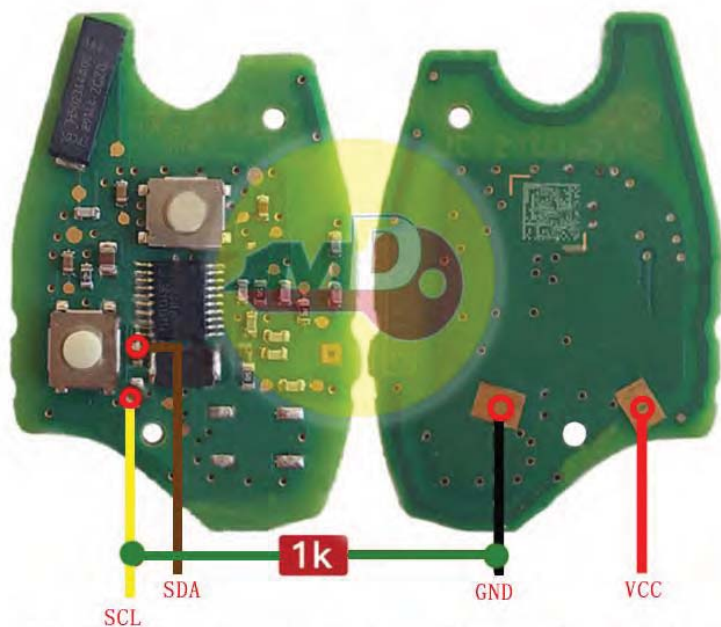
解锁时，请在SCL和GND间加1K左右的电阻！  
before refresh, solder 1K resistance between SCL and GND!

序号/SN	钥匙信息/INFO	芯片类型/CHIP	备注/NOTE
1	805673071R 433MHz	PCF7961	

【钥匙信息/INFO】



【接线图示/DIAGRAM】



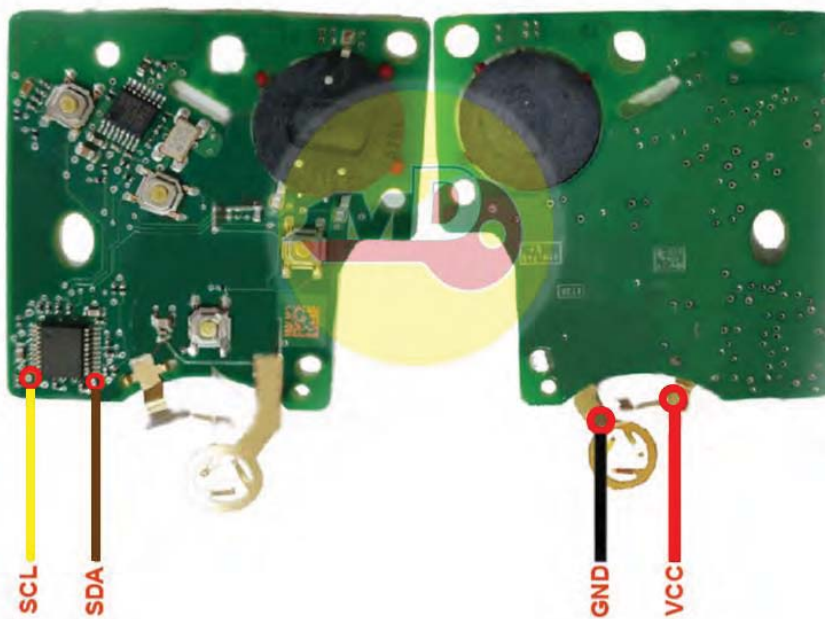
解锁时请在SCL和GND之间焊接1K左右的电阻  
solder a 1K resistance between SCL and GND  
when reflash the remote

序号/SN	钥匙信息/INFO	芯片类型/CHIP	备注/NOTE
1	285970036R 433MHz	PCF7941	HITAG2

**【钥匙信息/INFO】**



**【接线图示/DIAGRAM】**

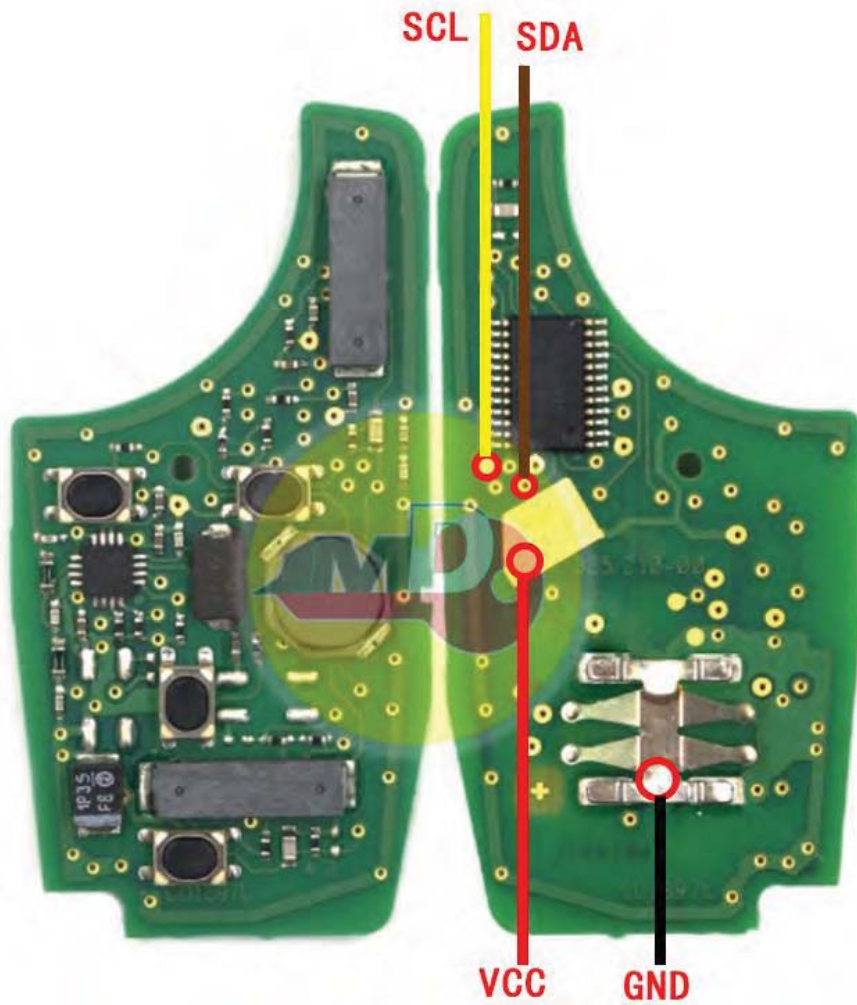


## 【长城 GREAR WALL】

序号/SN	钥匙信息/INFO	芯片类型/CHIP	备注/NOTE
1	285979045R 433MHz		

### 【钥匙信息/INFO】

### 【接线图示/DIAGRAM】





更多车型不断更新中，敬请期待！