



## 钥匙解锁接线图

-----专为锁匠而生，只为锁匠而省！-----

Power by JMD technology

Version 1.0.2 2018/5/11

掌中宝 II 钥匙解锁线管脚定义:



NXP 芯片管脚定义:

芯片型号	VCC	GND	SCL	SDA
PCF7941	4	19	10	11
PCF7945	4	19	8	9
PCF7952	8	11	21	22
PCF7953	10	13	25	26
PCF7961	10	13	25	26

注: 芯片上有点的位置为 1 脚, 逆时针依次顺序排列引脚序号! 焊接好解锁线后, 请检查焊接是否正确, 防止短路或者虚焊情况出现, 可以使用万用表进行测量!

# 目录

奥迪	AUDI	04
宝马	BMW	05
别克/雪佛兰	BUICK/CHEVROLET	10
克莱斯勒/吉普/道奇	CHRYSLER/JEEP/DODGE	11
现代/起亚	HYUNDAI/KIA	19
路虎	RANGE ROVER	26
三菱	MITSUBISHI	28
尼桑	NISSAN	29
马自达	MAZDA	33
保时捷	PORSCHE	34
沃尔沃	VOLVO	35
雪铁龙/标致	CITROEN/PEUGEOT	36
雷诺	RENAULT	39
长城	GREAT WALL	44

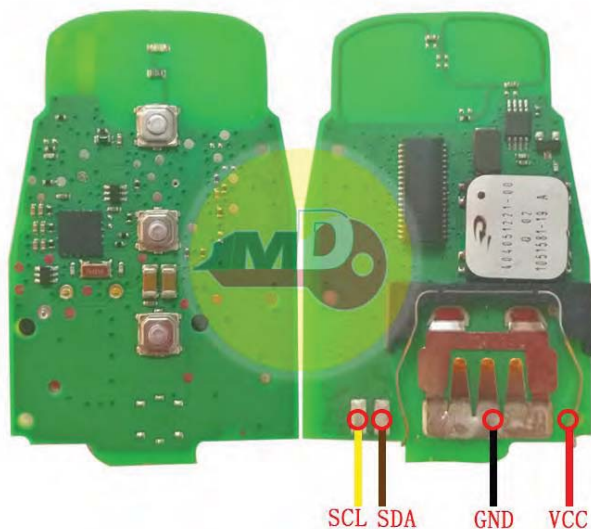
## 【奥迪 AUDI】

序号/SN	钥匙信息/KEY INFORMATION	芯片类型/CHIP	备注/NOTE
1	8T0959754 433MHz	PCF7945	233.423.111-02
2	8T0959754A 315MHz	PCF7945	233.423.111-02
3	8T0959754D 868MHz	PCF7945	233.423.111-02
4	8T0959754F 433MHz	PCF7945	233.423.111-02
5	4G0959754G 315MHz	PCF7945	233.423.111-05.06
6	4G0959754K 868MHz	PCF7945	233.423.111-05.06
7	4H0959754G 315MHz	PCF7945	233.423.111-05.06
8	4H0959754K 868MHz	PCF7945	233.423.111-05.06
9	8T0959754 433MHz	PCF7945	233.423.111-05.06
10	8T0959754D 868MHz	PCF7945	233.423.111-05.06
11	4H0959754DA 433MHz	PCF7945	233.423.111-01.02
12	4H0959754DB 315MHz	PCF7945	233.423.111-01.02
13	4H0959754DD 868MHz	PCF7945	233.423.111-01.02

## 【钥匙信息/INFO】



## 【接线图示/DIAGRAM】



## 【宝马 BMW】

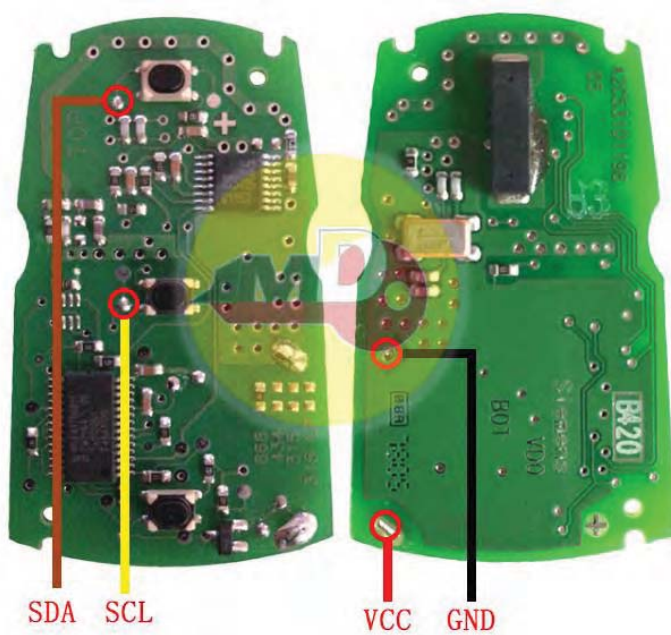
### 【宝马 E 系列遥控钥匙/BMW E-SERIES】

序号/SN	钥匙信息/INFO	芯片类型/CHIP	备注/NOTE
1	5WK49125 868MHz	PCF7945	CAS3
2	5WK49127 315MHz	PCF7945	CAS3

### 【钥匙信息/INFO】



### 【接线图示/DIAGRAM】



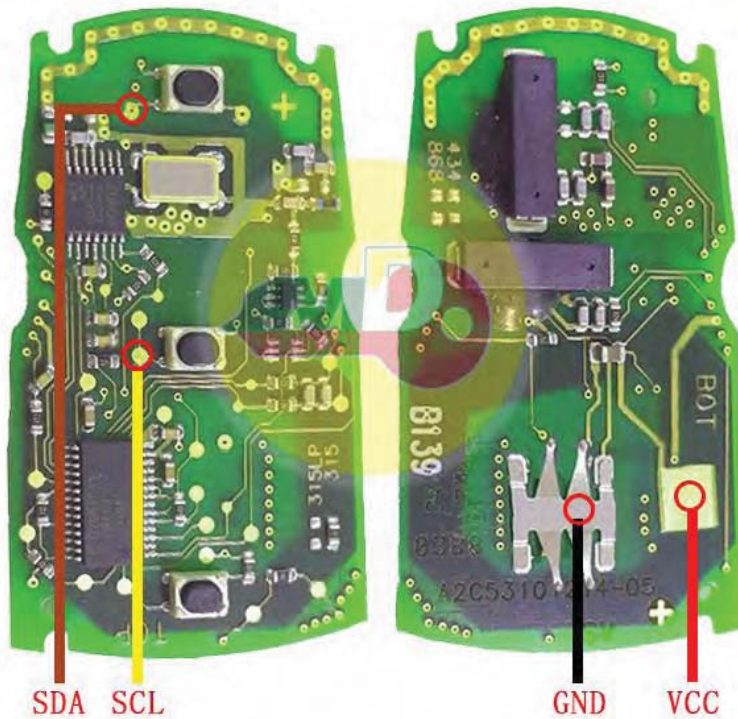
**【宝马 E 系列智能/BMW E-SERIES】**

序号/SN	钥匙信息/INFO	芯片类型/CHIP	备注/NOTE
1	5WK49145 868MHz	PCF7953	CAS3
2	5WK49147 315MHz	PCF7953	CAS3

**【钥匙信息/INFO】**



**【接线图示/DIAGRAM】**





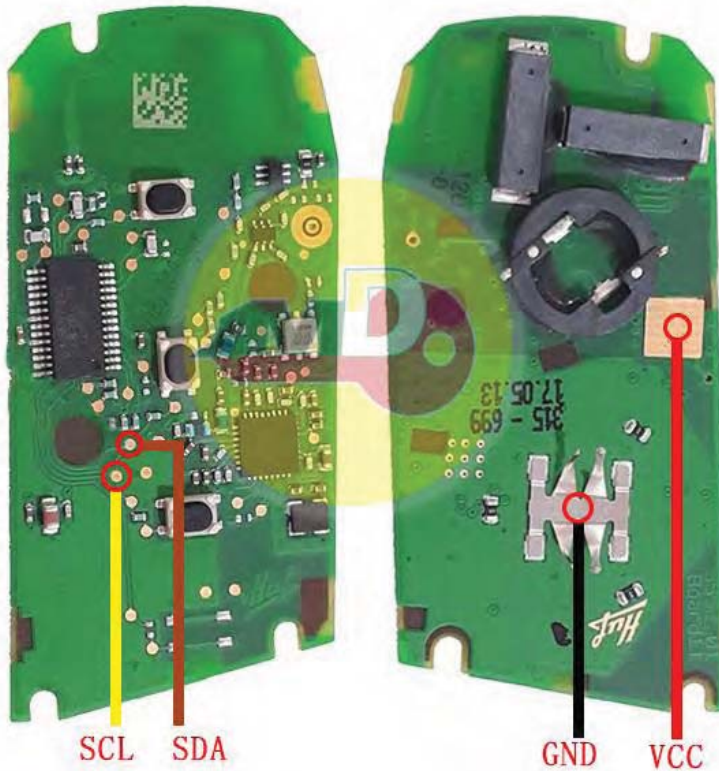
【宝马 F 系列智能卡/BMW F-SERIES】

序号/SN	钥匙信息/INFO	芯片类型/CHIP	备注/NOTE
1	HUF5561 868MHz	PCF7953	Huf
2	HUF5562 315MHz	PCF7953	Huf

【钥匙信息/INFO】



【接线图示/DIAGRAM】





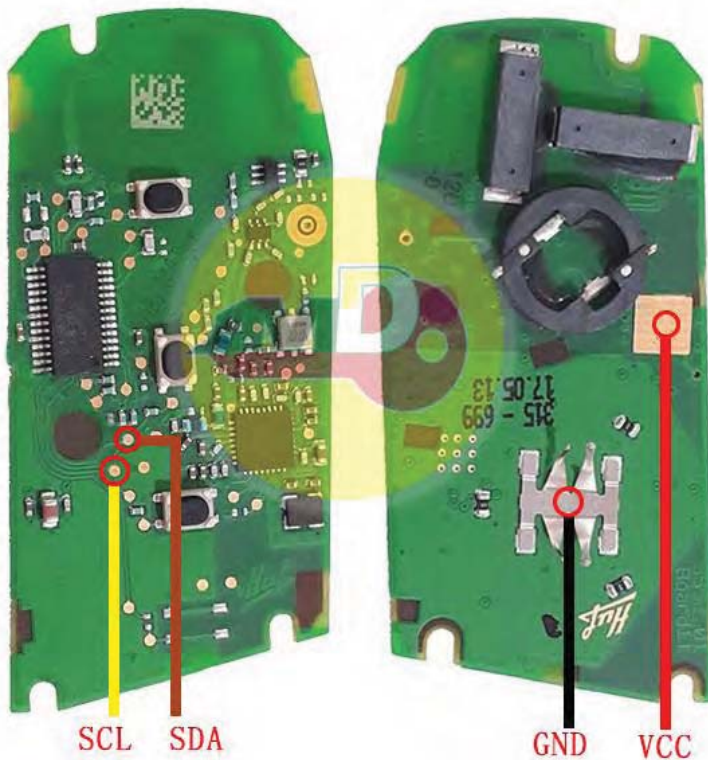
【宝马 F 系列智能卡/BMW F-SERIES】

序号/SN	钥匙信息/INFO	芯片类型/CHIP	备注/NOTE
1	HUF5563 868MHz	PCF7953	Huf
2	HUF5767 315MHz	PCF7953	Huf

【钥匙信息/INFO】



【接线图示/DIAGRAM】



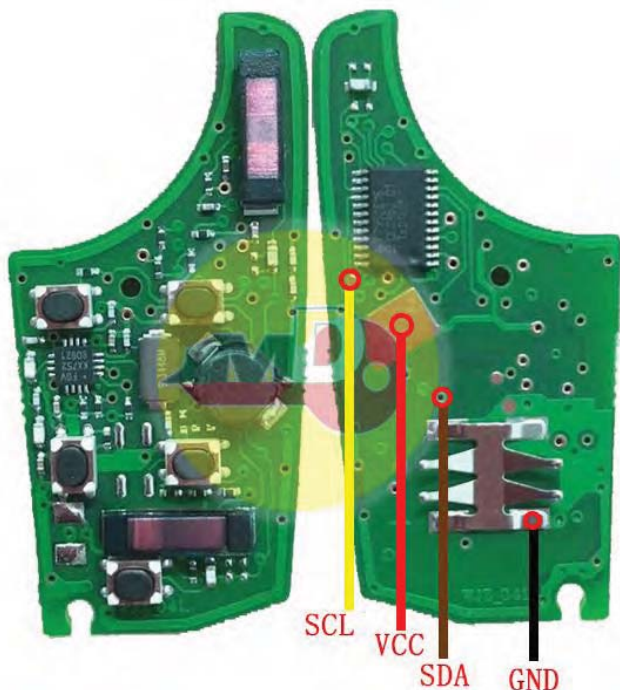
## 【别克/雪佛兰 BUICK/CHEVROLET】

序号/SN	钥匙信息/INFO	芯片类型/CHIP	备注/NOTE
1	PCB5 4BTN 315MHz	PCF7952	
2	PCB5 5BTN 315MHz	PCF7952	
3	PCB5 5BTN 433MHz	PCF7952	
4	PCB5 4BTN 433MHz	PCF7952	
5	PCB5 5BTN 433MHz	PCF7952	

### 【钥匙信息/INFO】



### 【接线图示/DIAGRAM】



## 【克莱斯勒/吉普/道奇】

## 【CHRYSLER/JEEP/DODGE】

序号/SN	钥匙信息/INFO	芯片类型/CHIP	备注/NOTE
1	IYZ-C01C	PCF7941	

### 【钥匙信息/INFO】



### 【接线图示/DIAGRAM】



序号/SN	钥匙信息/INFO	芯片类型/CHIP	备注/NOTE
1	IYZ-C01C 智能卡	PCF7945	

【钥匙信息/INFO】



【接线图示/DIAGRAM】

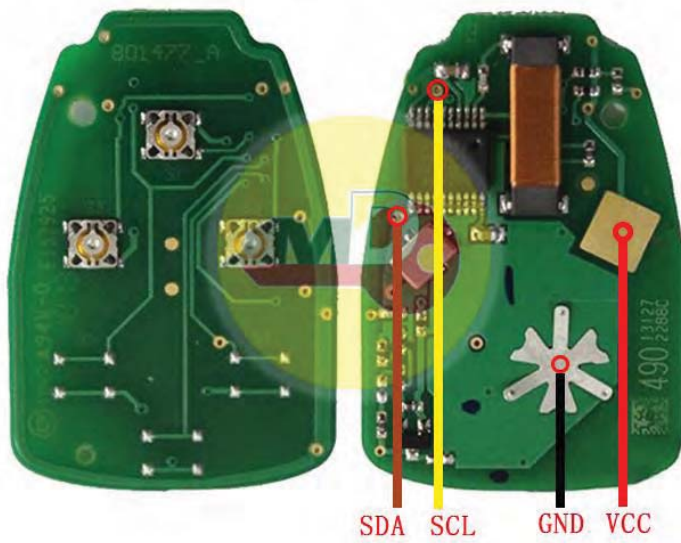


序号/SN	钥匙信息/INFO	芯片类型/CHIP	备注/NOTE
1	OHT692713AA	PCF7941	

**【钥匙信息/INFO】**



**【接线图示/DIAGRAM】**

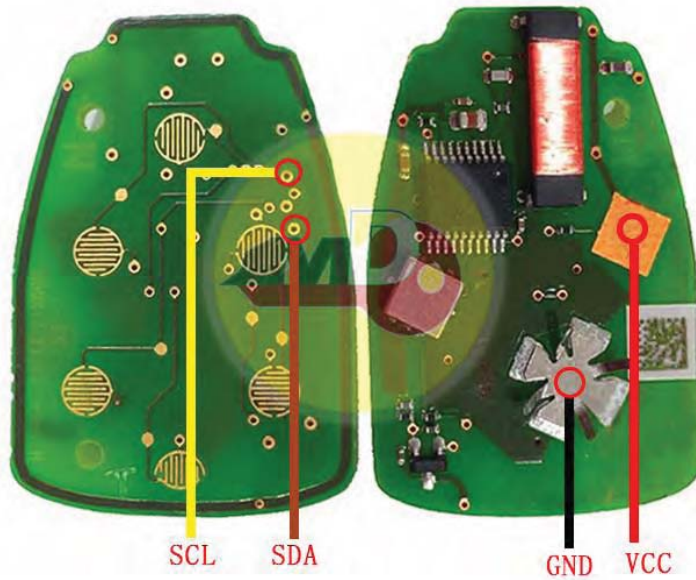


序号/SN	钥匙信息/INFO	芯片类型/CHIP	备注/NOTE
1	OHT692427AA	PCF7941	

**【钥匙信息/INFO】**



**【接线图示/DIAGRAM】**

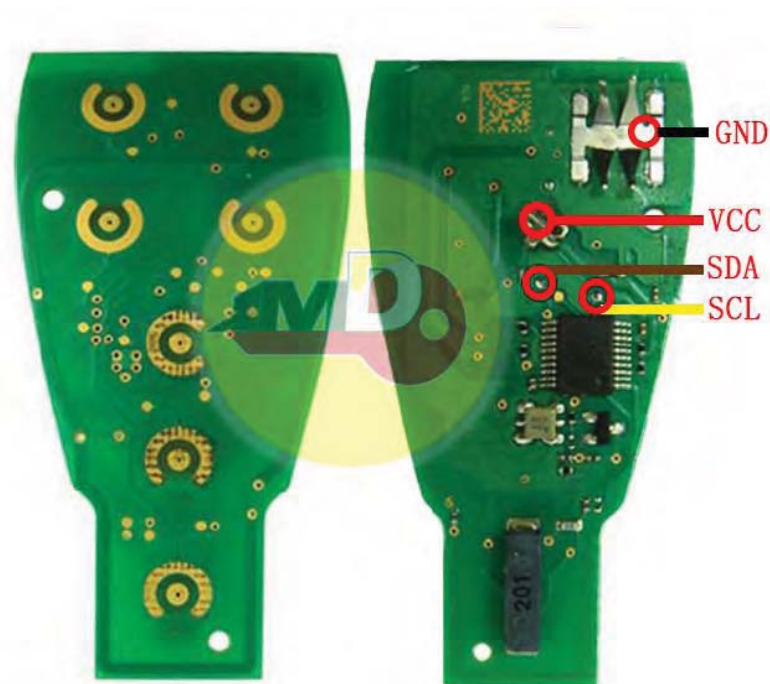


序号/SN	钥匙信息/INFO	芯片类型/CHIP	备注/NOTE
1	M3N5WY783X TYPE1	PCF7941	

【钥匙信息/INFO】



【接线图示/DIAGRAM】

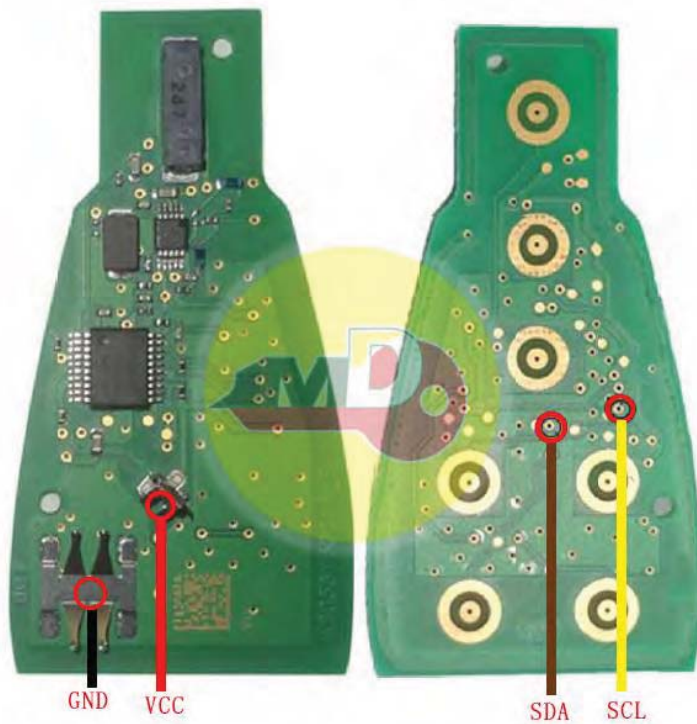


序号/SN	钥匙信息/INFO	芯片类型/CHIP	备注/NOTE
1	M3N5WY783X TYPE2	PCF7941	

【钥匙信息/INFO】



【接线图示/DIAGRAM】



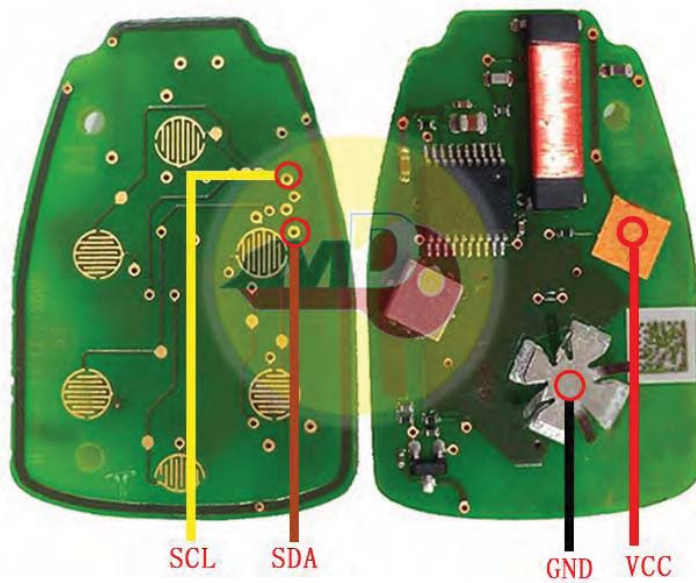


序号/SN	钥匙信息/INFO	芯片类型/CHIP	备注/NOTE
1	M3N5WY72XX	PCF7941	

**【钥匙信息/INFO】**



**【接线图示/DIAGRAM】**

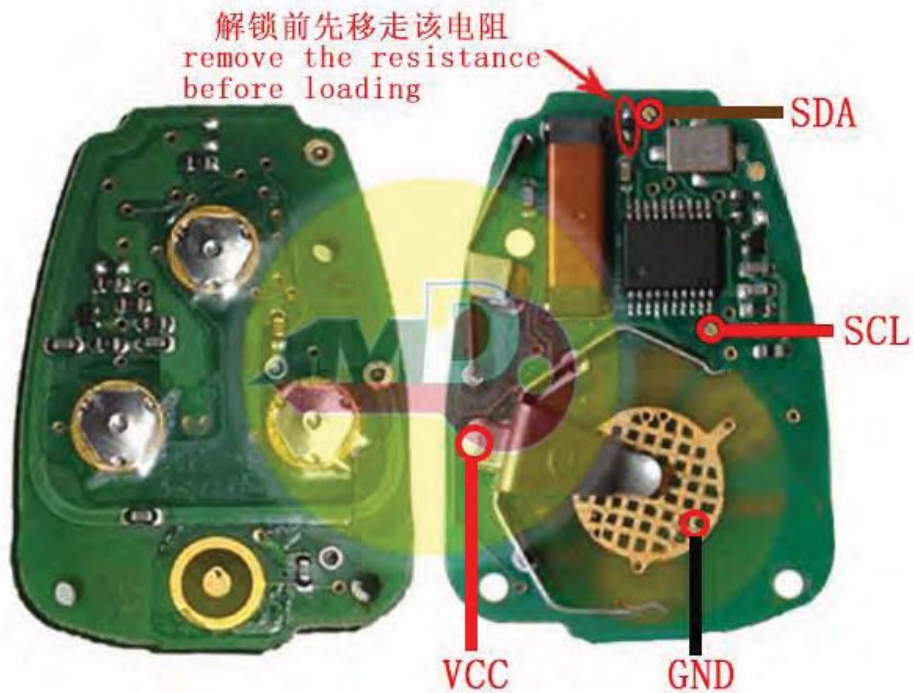


序号/SN	钥匙信息/INFO	芯片类型/CHIP	备注/NOTE
1	KOB0T04A	PCF7961	

**【钥匙信息/INFO】**



**【接线图示/DIAGRAM】**



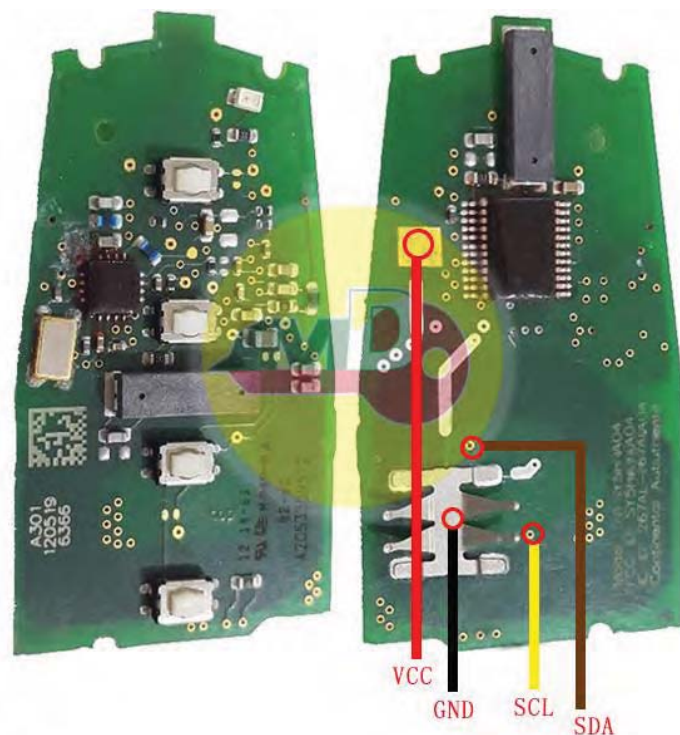
## 【现代/起亚 HYUNDAI/KIA】

序号/SN	钥匙信息/INFO	芯片类型/CHIP	备注/NOTE
1	SVI-HMFNA04	PCF7952	
2	SVI-HMFKR04	PCF7952	
3	SVI-HMFEU04	PCF7952	

### 【钥匙信息/INFO】



### 【接线图示/DIAGRAM】



序号/SN	钥匙信息/INFO	芯片类型/CHIP	备注/NOTE
1	MP13L-12	PCF7953	

**【钥匙信息/INFO】**



**【接线图示/DIAGRAM】**

