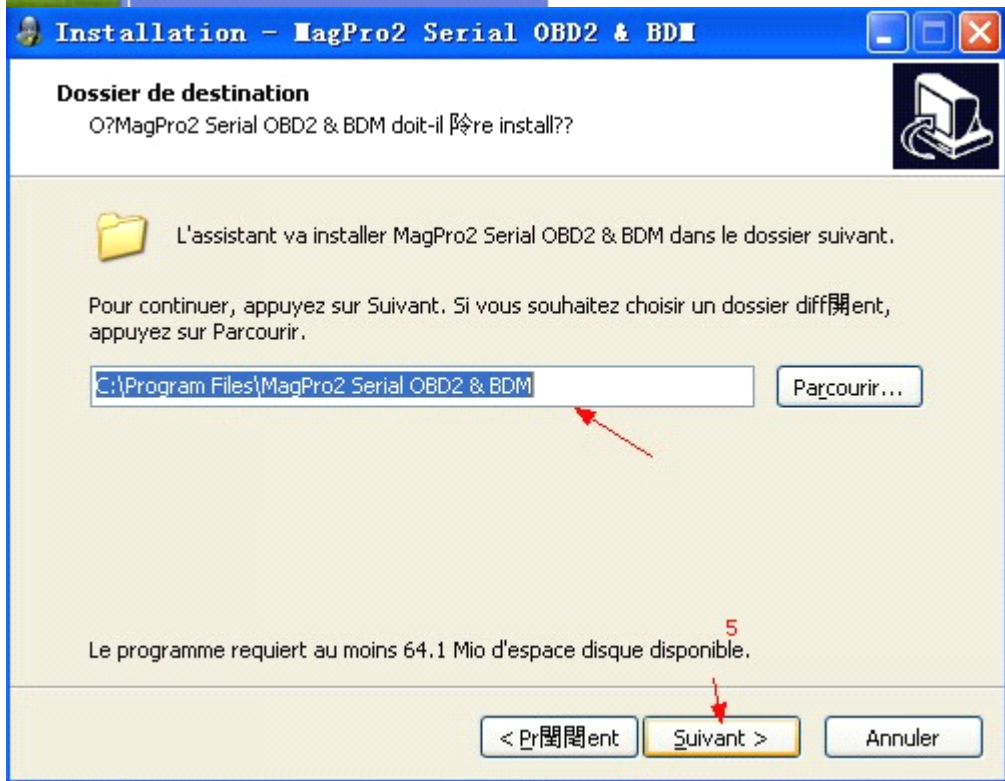
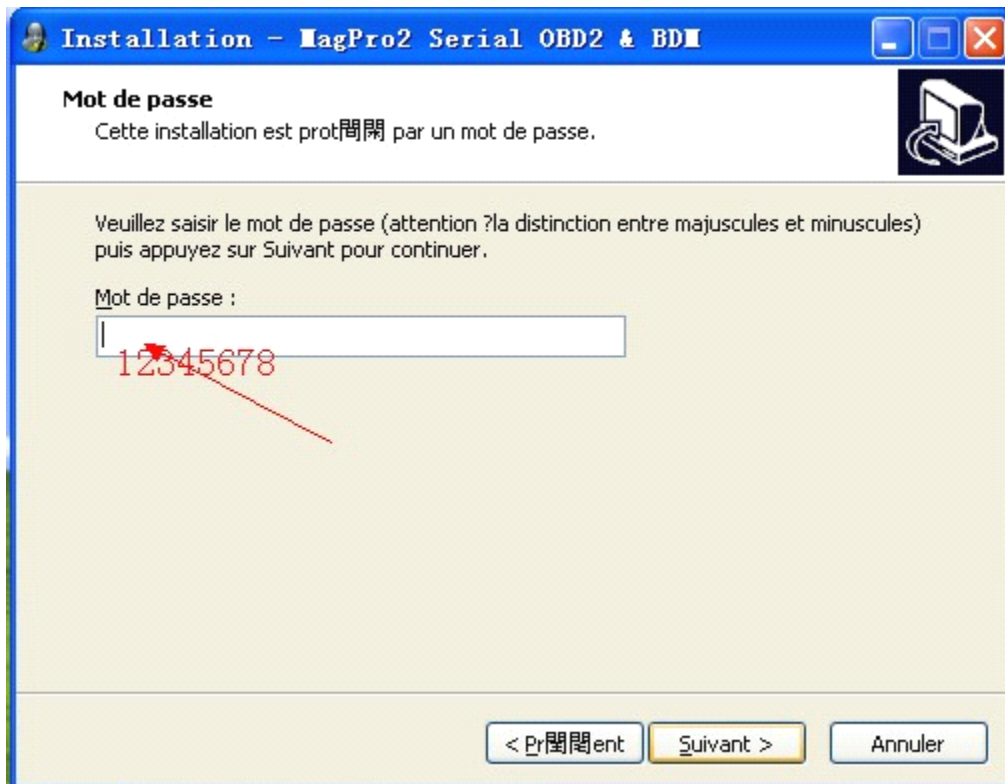
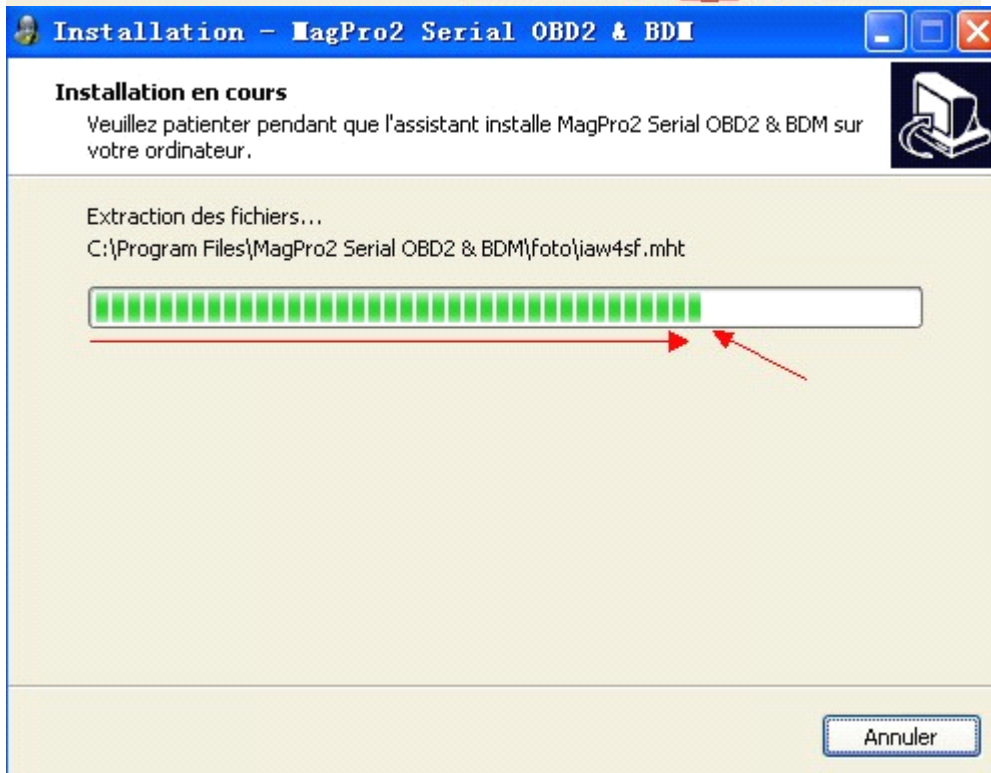
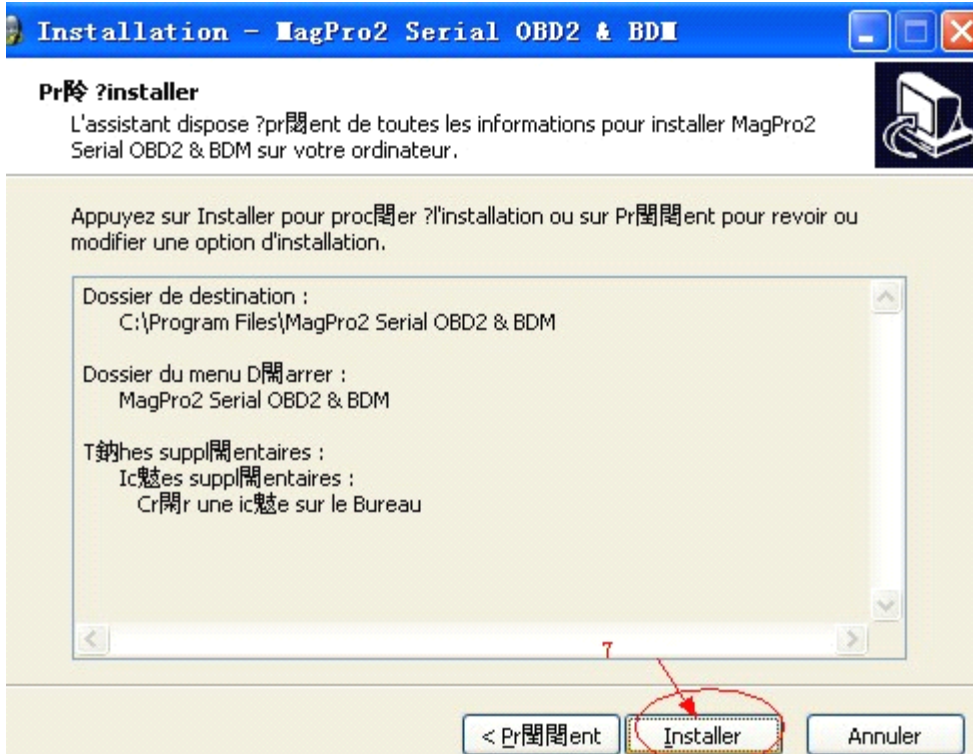
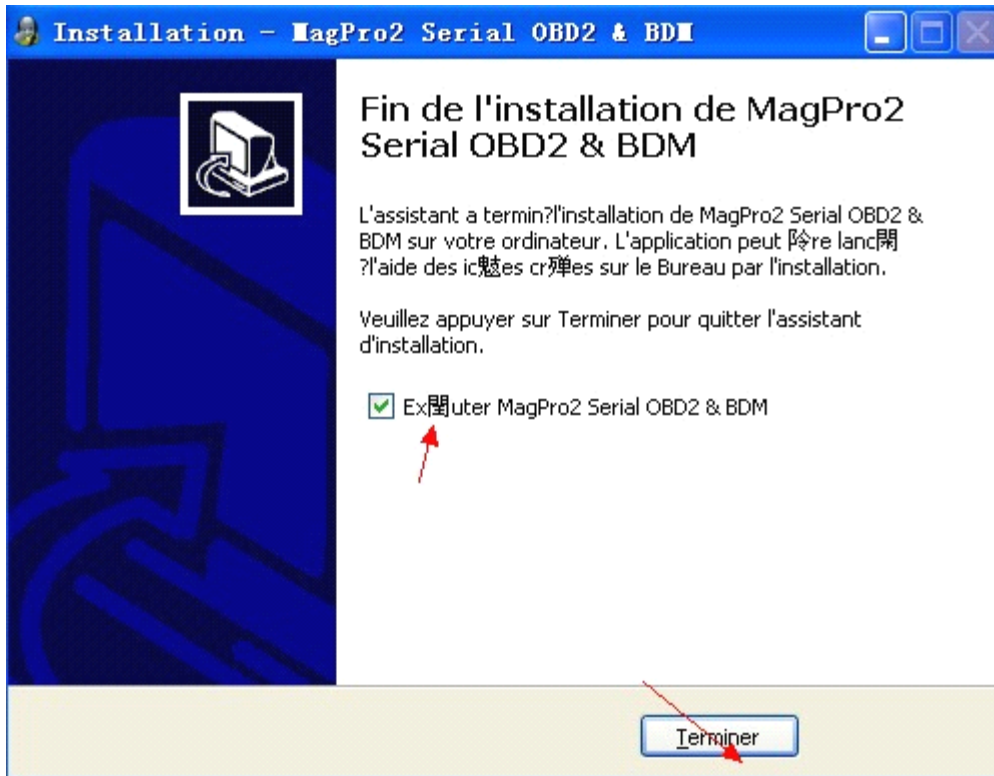


安装软件



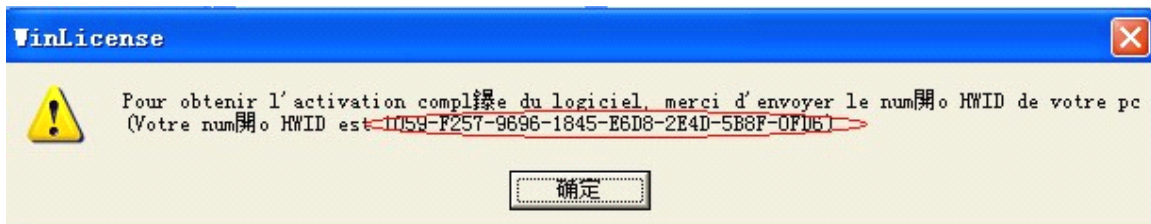






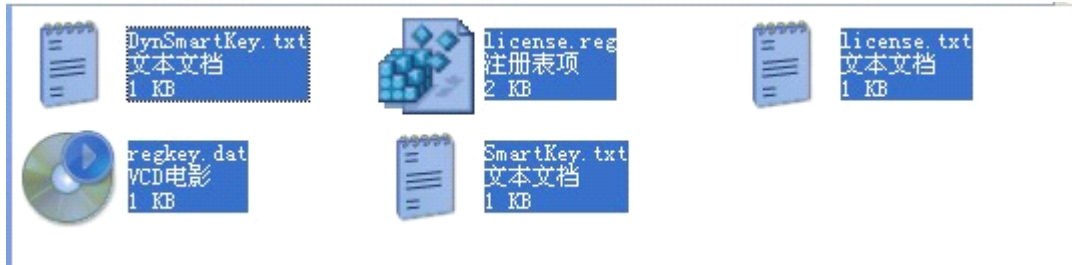
软件安装ok

软件需要注册 【客户提供注册id】

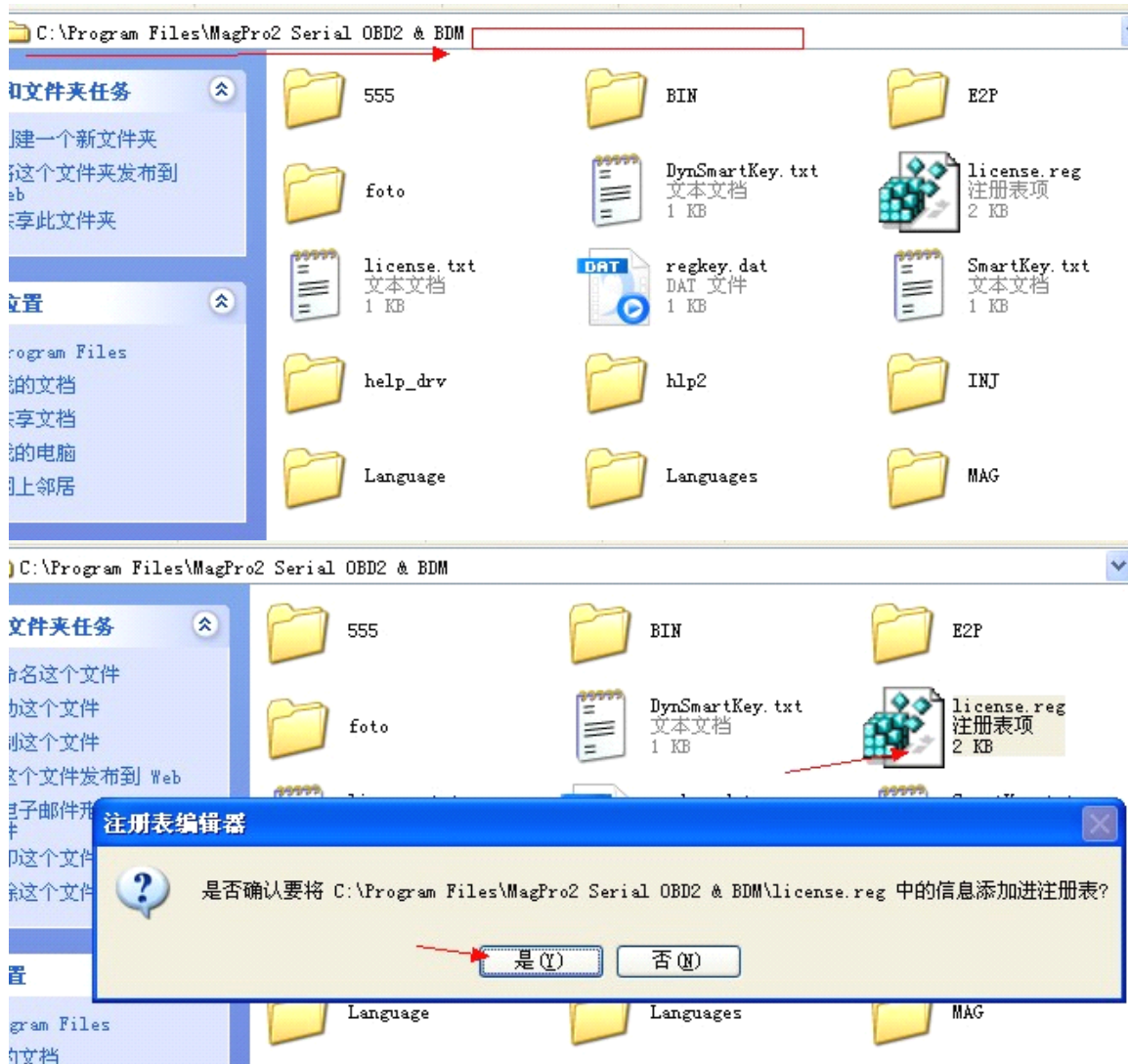


计算好的注册软件

打开注册软件copy所有的文件



复制到这个文件夹里面运行注册表





安装驱动注意找到安装驱动的路径



使用下列的复选框限制或扩展默认搜索，包括本机路径和可移动到的最佳驱动程序。

搜索可移动媒体 (软盘、CD-ROM...) (M)

在搜索中包括这个位置 (Q):

C:

不要搜索。我要自己选择要安装的驱动程序 (Q)。

选择这个选项以便从列表中选择设备驱动程序。Windows 不能使动程序与您的硬件最匹配。

浏览文件夹

选择包含您的硬件的驱动程序的文件夹。

- 我的电脑
 - WINXP (C:) ←
 - DISK1_VOL2 (D:)
 - DISK1_VOL3 (E:)
 - DISK1_VOL4 (F:)
 - DVD 驱动器 (G:)
 - alldata (H:)
 - alldata (I:)
 - 共享文档

在这些位置上搜索最佳驱动程序 (S)。

使用下列的复选框限制或扩展默认搜索，包括本机路径和可移动到的最佳驱动程序。

搜索可移动媒体 (软盘、CD-ROM...) (M)

在搜索中包括这个位置 (Q):

C:

不要搜索。我要自己选择要安装的驱动程序 (Q)。

选择这个选项以便从列表中选择设备驱动程序。Windows 不能使动程序与您的硬件最匹配。

浏览文件夹

选择包含您的硬件的驱动程序的文件夹。

- 我的电脑
 - WINXP (C:)
 - 360Rec
 - boot
 - Documents and Settings
 - Ghost
 - Program Files ←
 - Ross-Tech

到地址前往驱动程序。

搜索可移动媒体 (软盘、CD-ROM...) (M)

在搜索中包括这个位置 (Q):

C:

不要搜索。我要自己选择要安装的驱动程序 (Q)。

选择这个选项以便从列表中选择设备驱动程序。Windows 不能使动程序与您的硬件最匹配。

浏览文件夹

选择包含您的硬件的驱动程序的文件夹。

- Internet Explorer
- MagPro2 Serial OBD2 & BDM ←
- Microsoft ActiveSync
- Microsoft Adobe E81mulator
- microsoft frontpage
- Microsoft Office
- Movie Maker

在这些位置上搜索最佳驱动程序 (S)。

使用下列的复选框限制或扩展默认搜索，包括本机路径和可移动到的最佳驱动程序。

搜索可移动媒体 (软盘、CD-ROM...) (M)

在搜索中包括这个位置 (Q):

C:

不要搜索。我要自己选择要安装的驱动程序 (Q)。

选择这个选项以便从列表中选择设备驱动程序。Windows 不能使动程序与您的硬件最匹配。

< 上一步 (B) 下一步 (N) >

浏览文件夹

选择包含您的硬件的驱动程序的文件夹。

- MagPro2 Serial OBD2 & BDM
 - 555
 - BIN
 - E2P
 - foto
 - help_drv
 - hlp2
 - INJ
 - Language
 - Languages
 - MAG

要查看任何子文件夹，请单击上面的 + 号。

确定 取消



在这些位置上搜索最佳驱动程序 (S)。

使用下列的复选框限制或扩展默认搜索，包括本机路径和可移动媒体。会安装找到的最佳驱动程序。

搜索可移动媒体 (软盘、CD-ROM...) (M)

在搜索中包括这个位置 (Q)：

C:\Program Files\MagPro2 Serial OBD2 & BDM

浏览 (R)

不要搜索。我要自己选择要安装的驱动程序 (D)。

选择这个选项以便从列表中选择设备驱动程序。Windows 不能保证您所选择的驱动程序与您的硬件最匹配。

< 上一步 (B)

下一步 (N) >

取消



MAGPro2 serial



正在设置系统还原点并备份旧文件，以防将来需要还原系统。

< 上一步 (B)

下一步 (N) >

取消

找到新的硬件向导



完成找到新硬件向导

该向导已经完成了下列设备的软件安装：



MAGPro2 serial

要关闭向导，请单击“完成”。

< 上一步(B)

完成

取消



MagPro2 - Ver: 4.1

Make	Model	Selection
ABARTH	A3 2000 TDI 140CV	Family: 38 Disp: 141
ALFA	A3 2000 TDI 140CV	VAG ME7.5 29F400 E2
AUDI	A3 2000 TDI 170CV	Available
BMW	A3 3200 V6 250CV	Checksum Auto = NOT
BOOTLOADER	A3 3200 V6 250CV	
CADILAC	A4 1800 20V 125CV	
CHEVROLET	A4 1800 20V 125CV	
CHRYSLER	A4 1800 20V TURBO 150CV	
CITROEN	A4 1800 20V TURBO 150CV	
DACIA		
DAEWOO		
DODGE		
DUCATI		
FERRARI		

Ecu: BOSCH ME7.5

Hints: OBD II, 29F400 PSOP, WRITE ONLY

Info: File Name, File Length, Mode: USB, Language: English

Speed: Slow Fast Medium Max

Options: Only Data All

Buttons: OK, Open, Data, Prog, Read, Off, Magp, Exit

